



DZIAŁ PROJEKTÓW
POLITECHNIKI WROCŁAWSKIEJ

SPOTKANIE DZIAŁU PROJEKTÓW Z ASYSTENTAMI PROJEKTOWYMI I FINANSOWYMI JEDNOSTEK REALIZUJĄCYCH PROJEKTY

Sekcja Rozliczeń Projektów

03 października 2023

STRONA INTERNETOWA DPJ – dla realizujących

<https://dp.pwr.edu.pl/dla-realizujacych/ogolne-zasady-realizacji-projektow>

Ogólne zasady realizacji projektów

Szanowni Państwo,

poniżej przedstawiamy ogólne zasady realizacji projektów w systemie TETA EDU.

Przed otwarciem projektu prosimy o kontakt z odpowiednim Zespołem w Dziale Projektów – Sekcja Rozliczeń Projektów, aby ustalić właściwy wzorzec projektowy, strukturę budżetu oraz jakie dodatkowe dokumenty należy dołączyć do wniosku o otwarcie projektu.

Obowiązujące Zarządzenia:

- ZW 2/2023 w sprawie wprowadzenia zasad przygotowania i realizacji projektów
- ZW 48/2021 w sprawie wprowadzenia zasad realizacji projektów zleczanych przez podmioty zewnętrzne

OTWARCIE PROJEKTU



KOD KWALIFIKACJI PRACY



VAT W PROJEKTACH



ZMIANY W PROJEKCIE



ZAMKNIĘCIE PROJEKTU



Dział Projektów – Sekcja Rozliczeń Projektów

<https://dp.pwr.edu.pl/pracownicy>

konkursy krajowe - NCN

[Jolanta Pikuta](#) 71 320 34 13

[Izabela Kozyra – Serwatka](#) 71 320 46 89

konkursy krajowe – NCBiR, ERASMUS

[Urszula Pawlak](#) 71 320 49 08

[Katarzyna Mordas](#) 71 320 49 07

konkursy krajowe MEiN, NAWA, konferencje

[Iwona Jesiołowska](#) 71 320 46 97

[Julita Kiedrzyn](#) 71 320 22 20

H2020, H2020 – MSCA, H2020 - KIC, LIFE, projekty strukturalne, Premia na Horyzoncie, Granty na Granty (do III edycji)

[Kamila Kubik](#) 71 320 49 06

[Anna Szynal](#) 71 320 22 99

[Agnieszka Pultowicz](#) 71 320 35 26

[Dorota Obsadna](#) 71 320 46 63

Horyzont Europa, HE – MSCA, HE – KIC, Granty na Granty IV, projekty infrastrukturalne

[Marta Sówka](#) 71 320 49 05

[Ewa Sowińska Łuć](#) 71 320 45 91

współpraca z podmiotami zewnętrznymi

[Marzanna Duleba](#) 71 320 43 44

[Marta Wrzaszcz](#) 71 320 47 99

CYKLICZNE SPOTKANIA I SZKOLENIA PROJEKTOWE



Organizacja spotkań z asystentami projektowymi po otrzymaniu informacji o uzyskaniu dofinansowania w danym konkursie, w celu omówienia:

- zasad realizacji projektów oraz kwalifikowalności kosztów
- wzorców projektowych
- zakresu kontroli budżetowej
- problemów rozwiązywanych/wyjaśnianych na etapie ogłoszenia konkursu i pisania wniosków o dofinansowanie – przy wsparciu SMW

Organizacja szkoleń tematycznych m.in. w zakresie:

- środków trwałych i WNIP – definicje, zasady ewidencji, remont czy modernizacja, prototyp, demonstrator, prace rozwojowe jako element wytworzenia wartości niematerialnych i prawnych
- praw własności intelektualnej, komercjalizacji wyników badań oraz zgłoszeń patentowych
- pomocy publicznej
- zamówień publicznych
- podatku VAT w szkołach wyższych

ROZPOCZĘCIE PROCESU OTWIERANIA PROJEKTU



Zakres przekazywanych informacji:

- wzory dokumentów niezbędnych do otworzenia projektu
- wsparcie administracyjne w Jednostce realizującej projekt – dane kontaktowe do asystenta projektowego i finansowego
- wsparcie administracyjne w Sekcji Rozliczeń Projektów – dane kontaktowe osób nadzorujących proces otwierania projektu

ROZLICZANIE NOT WEWNĘTRZNYCH W PROJEKTACH

- Koszty (prace wykonywane wewnątrz przez jednostki organizacyjne Uczelni) udokumentowane notami wewnętrznymi są możliwe do rozliczenia w projekcie, jeżeli spełniają ogólne warunki kwalifikowalności tj. ich koszt/cena jest ustalona w sposób oszczędny, celowy, przejrzysty, z zachowaniem zasad uzyskania najlepszych efektów z danych nakładów.
- Obowiązek poniesienia kosztu w okresie kwalifikowalności wydatków (data zapłaty zgodna z wymogami projektu).
- Podstawą uznania kosztu udokumentowanego notą wewnętrzną jest posiadanie pisemnej kalkulacji kosztów oraz warunek uregulowania zasad takiej kalkulacji w podmiocie realizującym projekt. W kalkulacji nie mogą się znaleźć koszty sfinansowane przez Instytucje Finansujące np. koszty aparatury, materiałów, koszty pośrednie itp.
- Poniesione koszty związane z realizacją prac wewnętrznych na rzecz poszczególnych projektów muszą być możliwe do zidentyfikowania i zweryfikowania oraz być zgodne z obowiązującymi przepisami ogólnymi i regulacjami wewnętrznymi Uczelni.
- Brak możliwości rozliczenia prac wydawniczych i poligraficznych realizowanych przez Oficynę Wydawniczą. Kierownictwo Uczelni będzie procedowało zmianę w Zarządzeniu 113/2022 z dnia 22.11.2022r. Zniesiony zostanie obowiązek uzyskania zgody na zlecenie tych prac na zewnątrz Uczelni w przypadku projektów krajowych i międzynarodowych, finansowanych z dotacji przyznanych przez Instytucje Finansujące.

WYPŁATA DODATKOWEGO WYNAGRODZENIA ROCZNEGO TZW. 13 – STKI ZA 2023 R

- **Zgodnie z Art. 16 Ustawy z dnia 28 lipca 2023 r. o zmianie ustawy – Prawo oświatowe oraz niektórych innych ustaw, wprowadzona została poprawka do Ustawy o szkolnictwie wyższym:**

W roku 2023 dodatkowe wynagrodzenie roczne, o którym mowa w art. 143 ustawy zmienianej w art. 12, przysługujące za rok 2023, może zostać wypłacone w miesiącu grudniu tego roku.

- **Uzasadnienie wprowadzenia zmiany:**

Propozycja zmierza w kierunku uelastycznienia sposobu wypłacania dodatkowego wynagrodzenia rocznego pracownikom uczelni publicznej. W szczególności kluczowe jest umożliwienie elastycznego wypłacania tego wynagrodzenia zabezpieczonego w budżetach projektów krajowych i unijnych w trakcie roku kalendarzowego, za który ono przysługuje (a nie ostatniego dnia kwartału roku następnego) z uwagi na restrykcyjne wymogi kwalifikowalności tych wydatków.

CENTRALNY REJESTR UMÓW

- **Art. 36** Ustawy z dnia 16 sierpnia 2023 r. o zmianie niektórych ustaw w związku z zapewnieniem rozwoju rynku finansowego oraz ochrony inwestorów na tym rynku, przesuwa termin wejścia w życie obowiązku rejestrowania umów na dzień **1 stycznia 2026 rok**.
- Rejestr ma być systemem teleinformatycznym prowadzonym przez Ministra Finansów.
- Do rejestru, zgodnie z ustawą, mają trafiać wszystkie umowy podlegające udostępnieniu na podstawie ustawy o dostępie do informacji publicznej. Mają w nim być zamieszczane „informacje o umowach zawartych w formie pisemnej, dokumentowej, elektronicznej oraz innej formie szczegółowej, których wartość przedmiotu przekracza 500 zł”.

PATENTY I KOMERCJALIZACJA W PROJEKTACH REALIZUJĄCYCH BADANIA PODSTAWOWE - NCN

- Powstanie zgłoszeń patentowych w projektach NCN może skutkować zmianą kwalifikowalności podatku VAT.
- Kwestura proponuje wprowadzenie skróconego **oświadczenia** dla celów podatku VAT.
- Oświadczenie będzie składane na etapie otwierania projektów.
- Oświadczenie będzie potwierdzać czy wyniki danego projektu NCN będą podlegać ochronie patentowej lub komercjalizacji.
- Trwają ustalenia w tym zakresie.

Propozycja wzoru
oświadczenia

OŚWIADCZENIE NA POTRZEBY OCENY ODLICZENIA PODATKU VAT

Oświadczam, iż realizowane prace w projekcie pt.:
„.....”
w ramach dofinansowania otrzymanego z (*nazwa instytucji finansującej*) będą stanowić badania podstawowe, których wyniki **nie będą / będą*** podlegać ochronie patentowej i komercjalizacji.

Jednocześnie, w przypadku zmiany zamiaru przeznaczenia wyników badań, zobowiązuję się do niezwłocznej zmiany oświadczenia i dostarczenia aktualnej wersji do Kwestury.

.....
Kierownik projektu

* niepotrzebne skreślić

TETA EDu OBSZAR PROJEKTÓW – NOWE FUNKCJONALNOŚCI

Działanie

- Pole w nagłówku projektu. Prezentowana w nim informacja o typie działania zostaje uzupełniona automatycznie (pole zablokowane do edycji) i jest ściśle związana z wybranym wzorcem.
- Typ działania w ramach tego samego wzorca może zostać zmieniony w kontekście indywidualnego projektu.
- Klasyfikacja działań oraz przypisanie działania do wzorca lub projektu pozostaje w gestii **Działu Projektów**.
- Dział Projektów może dokonać zmiany klasyfikacji działania na uzasadniony wniosek Jednostki realizującej dany projekt bądź przedsięwzięcie.

Typy działań

- Projekt krajowy
- Projekt międzynarodowy
- Projekt komercyjny
- Zlecenia wewnętrzne
- Konferencja
- Studia podyplomowe
- Kursy
- Zlecenie pozostałe
- Zamówienie przedkomercyjne

Symbol:	02NS/0012/23	Nazwa:	Projekt badawczy
Nadrzędny:		Data rozpoczęcia:	2023-01-01
Wzorzec:	02NS SONATA	Data zakończenia:	2023-12-31
Kierownik:		Data rejestracji:	2023-08-29
Klient:	NARODOWE CENTRUM NAUKI		

Działanie: Projekt krajowy

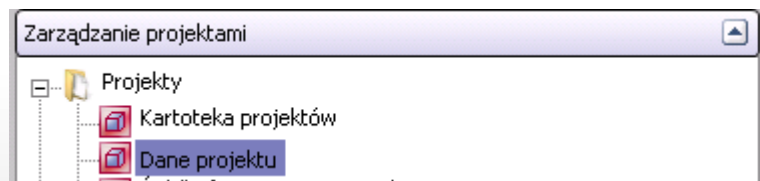
Rodzaj: 02NS SONATA

Status: Otwarty

TETA EDu OBSZAR PROJEKTÓW – NOWE FUNKCJONALNOŚCI

Typ naboru

Obligatoryjne pole słownikowe, prezentujące informację na temat rodzaju naboru, w ramach którego finansowana jest realizacja projektu lub przedsięwzięcia.



Zadania | Uczestnicy projektu | Dane podstawowe | Konkurenci | Pozostałe

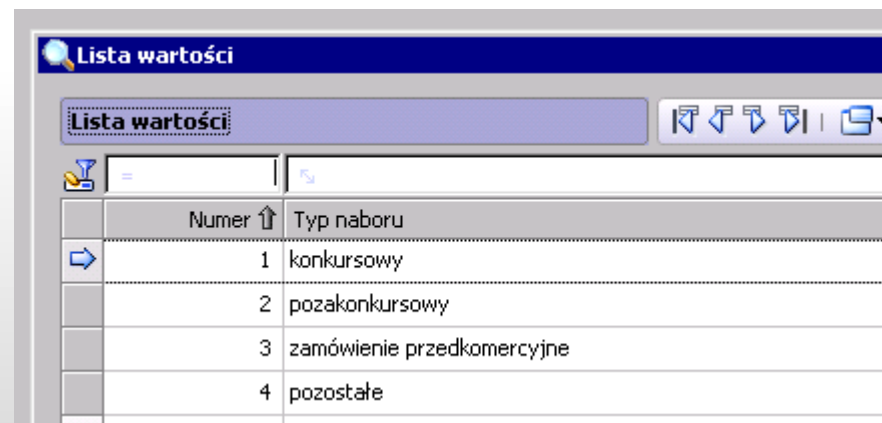
Planowana kwota projektu:

Planowana kwota projektu, bazowa:

Akronim:

Typ naboru:

Projekty powiązane:



Numer ↑	Typ naboru
1	konkursowy
2	pozakonkursowy
3	zamówienie przedkomercyjne
4	pozostałe

TETA EDu OBSZAR PROJEKTÓW – PLANOWANE MODYFIKACJE

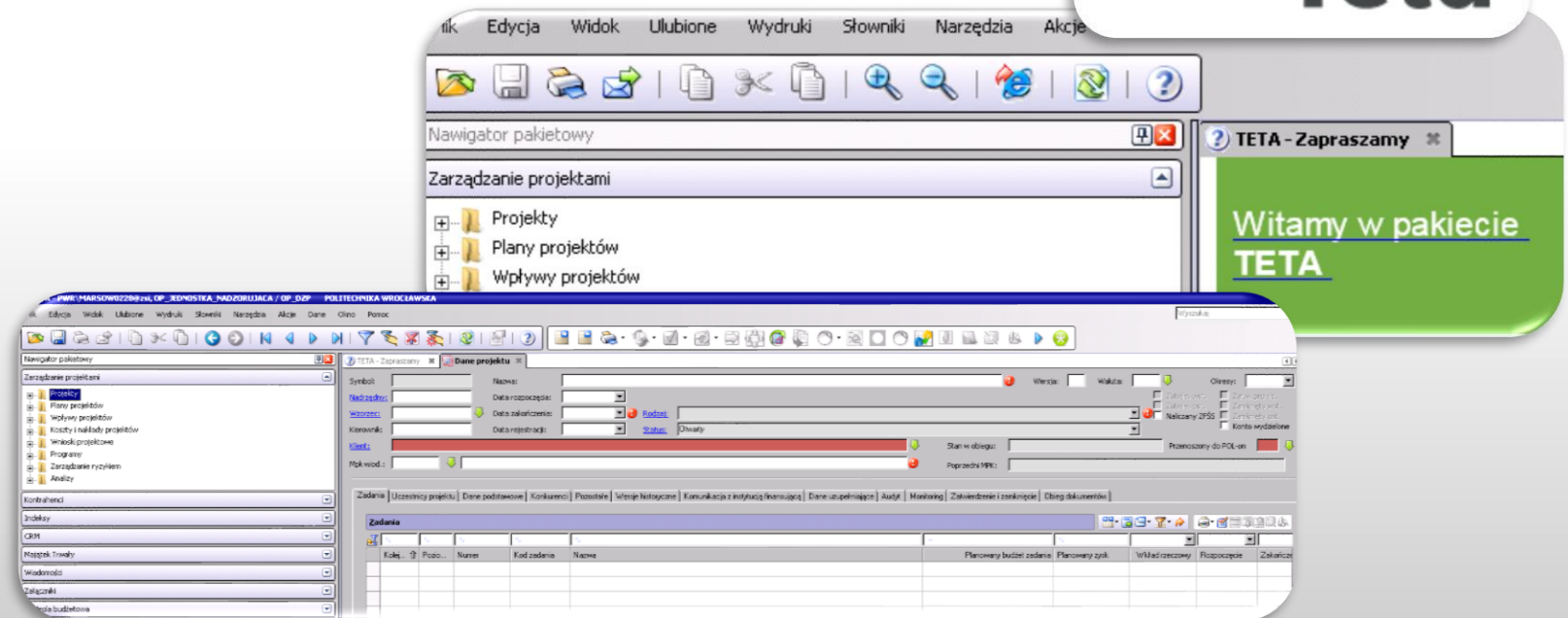
- Pole rodzaj dyscypliny.
- Uproszczenie procedury zatwierdzania i zamykania projektów - zmniejszenie ilości akcji.
- Dodanie akcji „**Anuluj projekt**” dla projektów, które nie są realizowane a muszą pozostać w systemie. Projekt będzie otrzymywał status – „anulowany”, a nie jak do tej pory status „zamknięty”.
- Ewidencja zamówień sprzedaży w systemie.
- Wprowadzenie w obieg faktur sprzedaży, funkcjonalności generowania faktury w powiązaniu z zamówieniem.

EWIDENCJA PROJEKTÓW W SYSTEMIE ZSI

MODUŁ PROJEKTY

Dział Projektów - jednostka nadzorująca system informatyczny w obszarze projektów, w zakresie:

- modyfikacji
- rozwoju
- weryfikacji



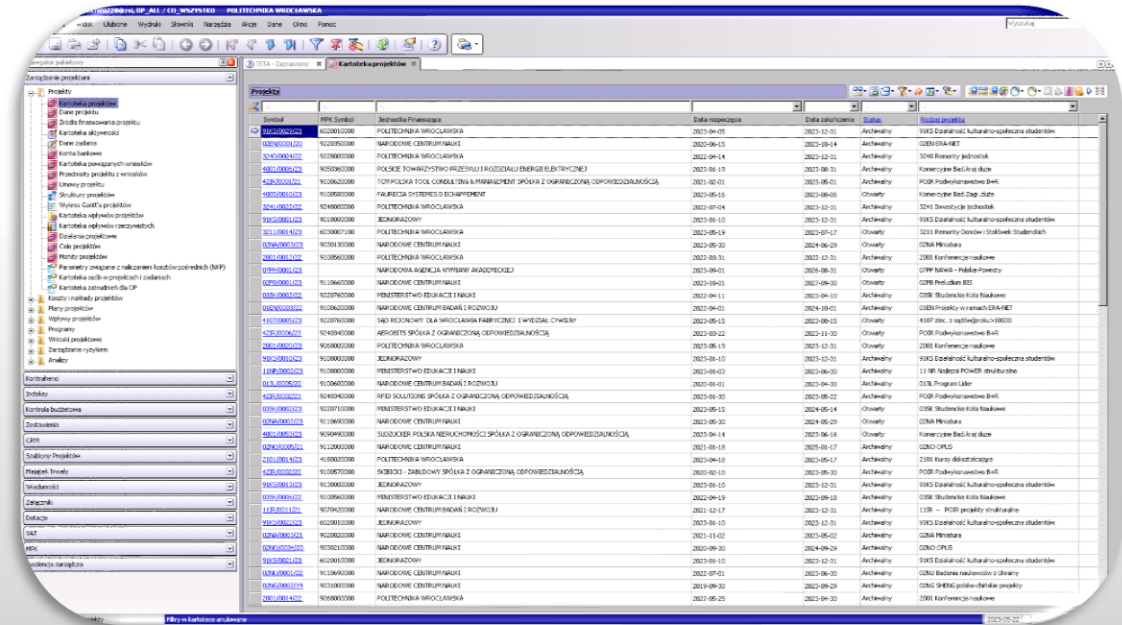
CYKL ŻYCIA PROJEKTU W ZSI



KARTOTEKA PROJEKTÓW

elastyczne spersonalizowane widoki, możliwość prezentacji 'wyfiltrowanych' danych

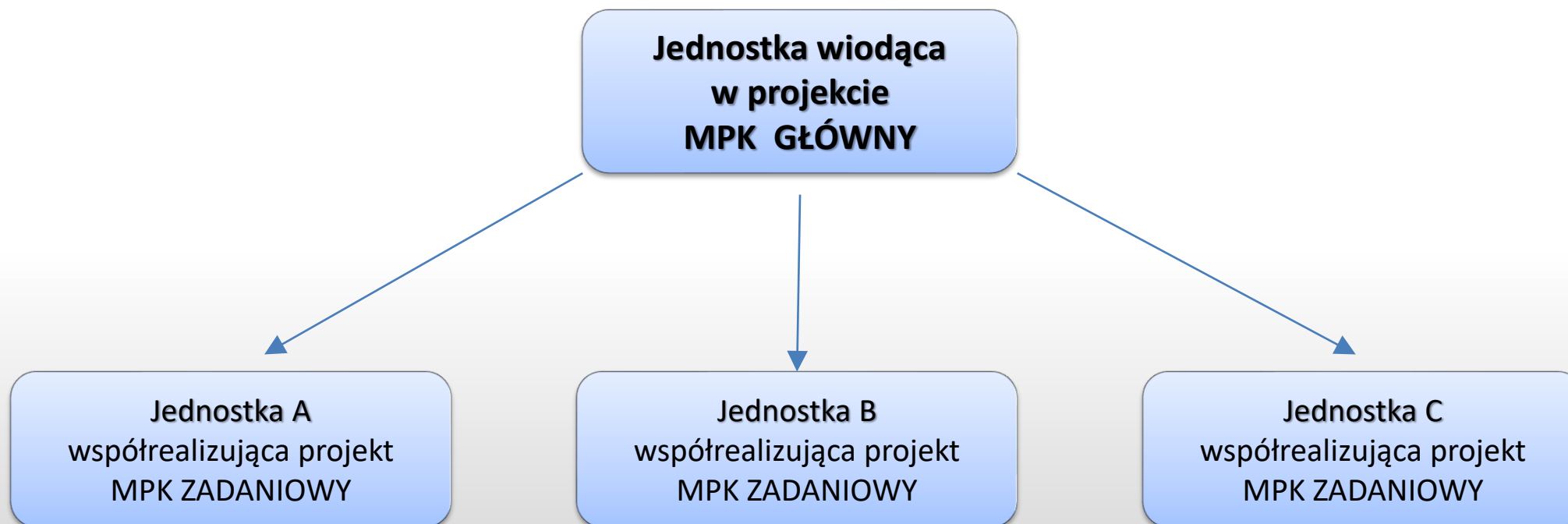
- słowniki (koszty rodzajowe, źródła finansowania, działalność, wzorce) - **nowość**
- symbol projektu (podział projektów na grupy)
- tytuł projektu
- kierownik projektu
- dysponent budżetu projektu
- okres trwania projektu
- instytucja finansująca projekt
- MPK
- planowana wartość projektu
- planowana wartość budżetu projektu
- kwalifikowalność różnic kursowych w projekcie
- podatek VAT w projekcie (sposób rozliczenia, kwalifikowalność, roczna i wieloletnia korekta)



DANE SZCZEGÓŁOWE W KONTEKŚCIE PROJEKTU

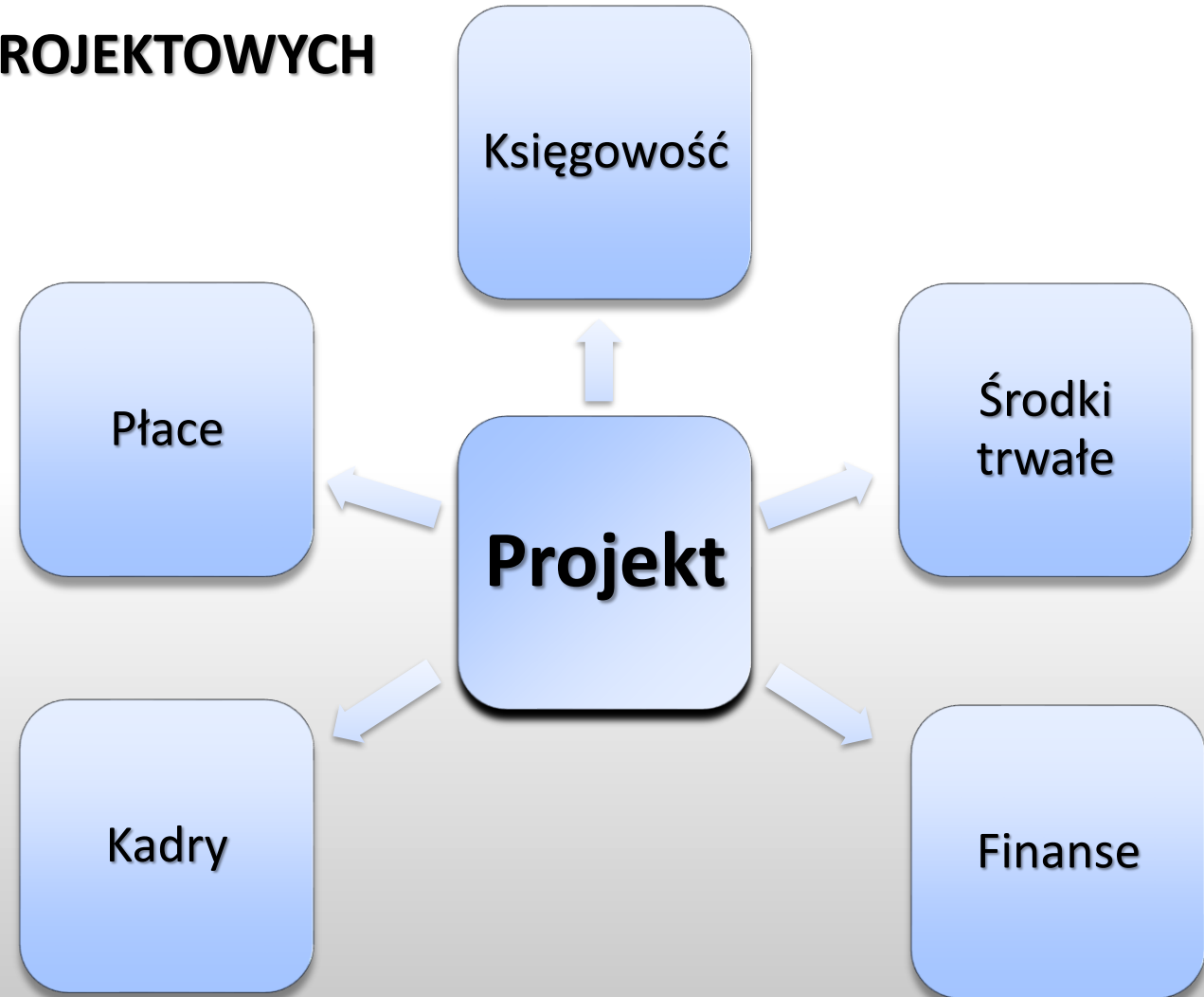
- nagłówek
- dane projektu (zadania, uczestnicy, wartość projektu i budżetu, decyzja, rodzaj działalności, VAT, plan projektu w walucie obcej, wersje historyczne, algorytm naliczenia i podziału kosztów pośrednich, kwalifikowalność różnic kursowych)
- konta bankowe
- źródła finansowania projektu
- plan projektu (zadania, koszty rodzajowe, okresy, źródła finansowania, zysk, wkład rzeczowy)
- wpływy do projektu
- koszty i nakłady projektów;
- podgląd parametrów kontroli budżetowej
- raporty: plan projektu, koszty, nakłady
- podgląd ogólny i szczegółowy do list płać w projekcie (profile KP 1 i KP 2)

REALIZACJA PROJEKTU W PARTNERSTWIE WEWNĘTRZNYM



PROCESY OPARTE NA DANYCH PROJEKTOWYCH

100% projektów
obsługiwanych w systemie
ZSI



KARTOTEKI KOSZTÓW I NAKŁADÓW

- bieżący podgląd realizacji projektu
- raporty w formacie PDF
- zestawienia w formacie EXCEL
- dane w kontekście projektu
- dane w ujęciu zbiorczym
- bieżąca aktualizacja danych

Przegląd kosztów i nakładów poniesionych na projekt

Kwota obciążenia projektu	Typ pozycji	Symbol projektu	Nazwa projektu	Wersja projektu	Waluta projektu	MPK wiodący	Numer zadania
4 194,30	Koszt	04SP/0003/22	"Zesoby KDM WCS5 i oprogramowanie "	2	PLN	3100000000	0004225/2022
155,35	Koszt	42IR/0002/23	RFID Solutions - Bezprzewodowy system radiowej identyfikacji i lokalizacji tow	3	PLN	9240340000	0001200/2023
12,90	Koszt	42IR/0002/23	RFID Solutions - Bezprzewodowy system radiowej identyfikacji i lokalizacji tow	3	PLN	9240340000	0001200/2023
281,60	Koszt	03PM/0002/22	Metodyka oceny przydatności wybranych przepływomierzy zwięzkowych do po	4	PLN	9090510000	0003538/2022
-281,60	Koszt	03PM/0002/22	Metodyka oceny przydatności wybranych przepływomierzy zwięzkowych do po	4	PLN	9090510000	0001826/2023
220,90	Koszt	03PM/0002/22	Metodyka oceny przydatności wybranych przepływomierzy zwięzkowych do po	4	PLN	9090510000	0003538/2022
-220,90	Koszt	03PM/0002/22	Metodyka oceny przydatności wybranych przepływomierzy zwięzkowych do po	4	PLN	9090510000	0001826/2023
479,80	Koszt	03PM/0002/22	Metodyka oceny przydatności wybranych przepływomierzy zwięzkowych do po	4	PLN	9090510000	0003538/2022
-479,80	Koszt	03PM/0002/22	Metodyka oceny przydatności wybranych przepływomierzy zwięzkowych do po	4	PLN	9090510000	0001826/2023
27 600,00	Koszt	03DW/0019/22	Doktorat wdrożeniowy EDYCJA 6 - umowa nr DWD/6/03412022 K23W03D05	1	PLN	9030230000	0001065/2023
4 744,44	Koszt	03DW/0020/22	Doktorat wdrożeniowy EDYCJA 6 - umowa nr DWD/6/0327/2022 K25W03D05	1	PLN	9030250000	0000948/2023

BAM – CENTRALNA KONTROLA BUDŻETÓW PROJEKTÓW

- kartoteki kontroli budżetowej
- elastyczne rodzaje kontroli budżetowej (twarda, miękka, z tolerancją)
- możliwość sparametryzowania indywidualnej kontroli budżetowej dla projektu
- obiekty podlegające kontroli: projekt, zadanie, koszt rodzajowy

The screenshot displays the BAM software interface. On the left, a navigation pane shows a tree structure under 'Kontrola budżetowa', including 'BAM - suma pozycji budżetowych', 'BAM - kartoteka pozycji budżetowych', 'BAM - kartoteka dokumentów - pozycje', 'BAM - kartoteka dokumentów - agregaty', 'Raporty finansowe', 'Kartoteka raportów finansowych', 'Kartoteka dokumentów powiązanych', 'Dokumenty powiązane', and 'Parametry kontroli budżetowej'. The main window is titled 'Kartoteka dok... powiązanych' and contains a table of 'Dokumenty powiązane' with columns: Symbol, Pochodze..., Data utworzenia, Data od, and Data do. Below this is a detailed view of 'Pozycje Budżetu/Projektu' with columns: Kwota planowana, Kwota rezerwa, Kwota realizacji, Pozostała kwota do wykorzystania, ZADANIA PROJEKTOW, KOD ZA..., NAZWA ZADANIA, NAZWA KOSZT..., and KOSZTY ROD... The table shows various budget items with their respective amounts and dates.

Zarządzenia regulujące obsługę projektów, wspieranych przez Dział Projektów:

- 1. ZARZĄDZENIE WEWNĘTRZNE 2/2023 z dn. 3 stycznia 2023r. w sprawie wprowadzenia zasad przygotowania i realizacji projektów**
- 2. ZARZĄDZENIE WEWNĘTRZNE 48/2021 z dn. 23 marca 2021r. w sprawie wprowadzenia zasad realizacji projektów zleczanych przez podmioty zewnętrzne**
- 3. ZARZĄDZENIE WEWNĘTRZNE 104/2022 z dn. 3 listopada 2022r. w sprawie zasad finansowania, rozliczania i organizowania konferencji naukowych oraz imprez o charakterze naukowym przez Politechnikę Wrocławską**

The background features a series of concentric, light gray circles centered on the page. A thick white vertical line runs from the top to the bottom of the image, passing through the center. At the point where this line intersects the center of the circles, there is a white graphic element consisting of two interlocking loops, resembling a stylized infinity symbol or a chain link.

Dziękujemy za uwagę